

可変リラクタンストランスデューサー用

# 多チャンネルキャリアデモジュレーター CD280



## 特 長

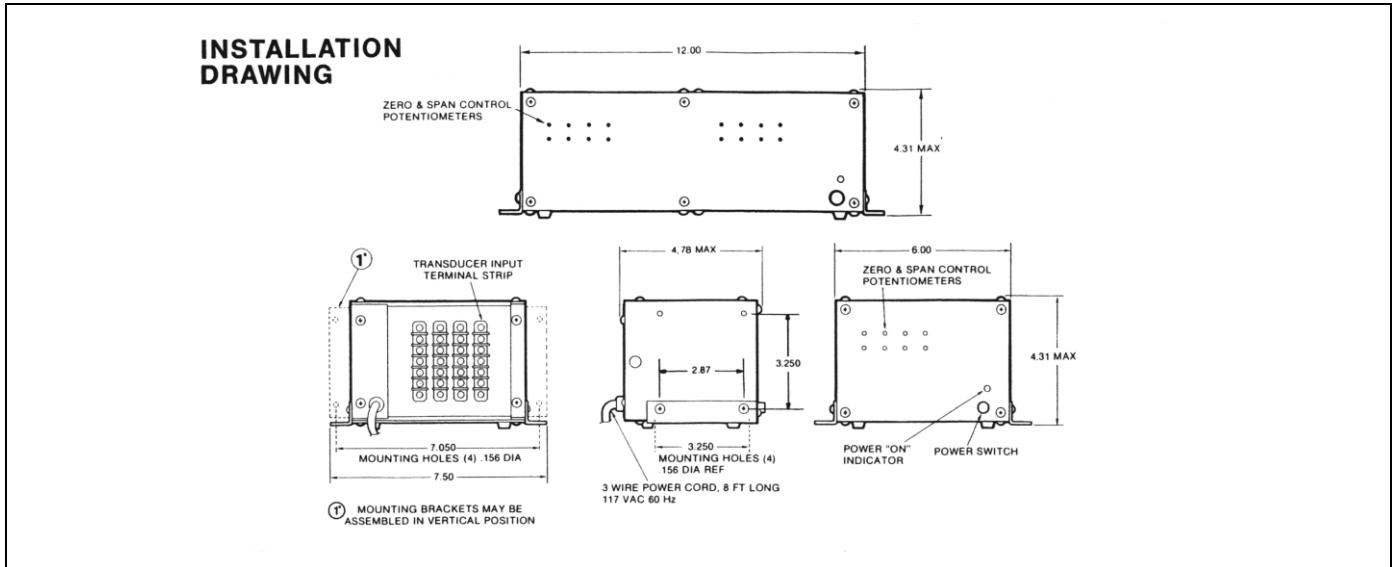
- ±10[V]出力
- 操作が簡単でコンパクトな設計
- プラグイン方式のモジュラー設計
- 経済的

CD280 キャリアデモジュレーターは、プラグイン方式の4枚のキャリアデモジュレーター回路基板と電源部によって構成されています。励振信号 5V 5kHz を圧力センサーに出力し、圧力センサーからの出力信号を±10VDC フルスケールで復調・増幅します。各チャンネルに“ZERO” “SPAN” の調節機能を備えています。

## 仕 様

入力感度	17[mV/V]を±10VDC で出力 ; SPAN 調整で連続的に設定可能
トランスデューサー励振	5 [kHz] : 5 [V rms]
出力電圧	DC ±10[V]
インピーダンス	10 [ $\Omega$ ]
応答周波数	0~1000 [Hz]
安定リティー	±0.1 [%/月]
リニアリティ	±0.05 [%/月]
ゼロシフト	±0.009 [%/°C]
温度範囲	-17 ~ 85 [°C]
電源	A.C 95~125 [V] , 50~400 [Hz] , 5 [W]
入出力結線	スクリュー端子

## 構造図



## ご注文方法

### Model CD280-X-XXXX

ご注文の際には、チャンネル数 (X) 及びオプション (XXXX) を明記してください。

#### 【オプション】

#### 1529 チャンネルセレクト

任意のチャンネルを切替スイッチによって選択して出力できます。セレクトの出力端子をモニターメーターに接続して各チャンネルの出力電圧をモニターできます。



有限会社 テクノオフィス

〒225-0011 神奈川県横浜市青葉区あざみ野 3-20-8-B

Tel. 045-901-9861 Fax. 045-901-9522

URL: <http://www.techno-office.com>